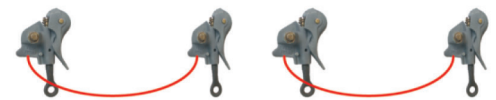


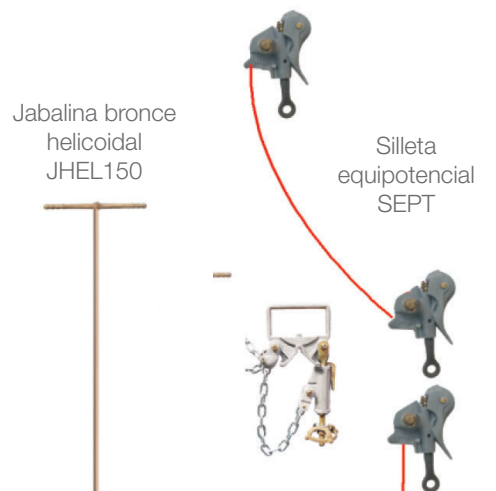
## PT-738

### Puesta a tierra para líneas aéreas de MT con silleta equipotencial

Equipo de puesta a tierra PT738 para líneas de distribución de energía eléctrica en media tensión, con capacidad de Icc de hasta 18 kA/1s. Se suministran con morsetos de ajuste a ojal tornillo, modelo M-PPM y silleta equipotencial modelo SEPT. Se proveen completos con carrete de aluminio, eje con morseto de puesta a tierra, jabalina helicoidal de bronce y caja metálica para transporte



Morsetos a ojal M-PPM



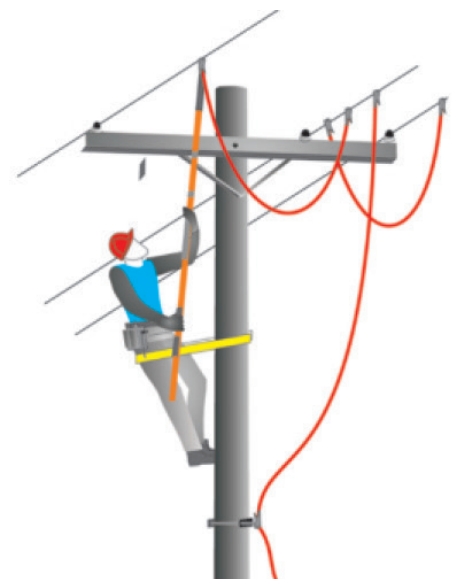
Jabalina bronce helicoidal JHEL150

Silleta equipotencial SEPT



eje c/morseto AC-EJEPT

carrete CAR-AC225



#### Cómo solicitarlo

CODIGO	MODELO	DESCRIPCION
13-1105-5	PT-738	Equipo puesta a tierra para líneas aéreas de MT con silleta equipotencial de Icc 13kA/1s

#### Composición y características

CANTIDAD	COMPONENTE
3	Morseto ajuste a ojal M-PPM
2	Cable entre morsetos de 50 mm <sup>2</sup> x 1,80 mts de largo (vaina PVC)
1	Cable bajada fase - tierra de 25 mm <sup>2</sup> x 20 mts de largo (vaina PVC)
1	Percha doble modelo AC.PD
1	Jabalina helicoidal de bronce x 1,5 metros JHEL150
1	Carrete de aluminio de 170 mm x 225 mm de diámetro CAR-AC225
1	Eje con morsetería para jabalina AC-EJEPT
1	Caja metálica porta equipo CM738
Opcional	13-1110-5 Puesta a tierra PT748E con percha doble pero con cable entre morsetos de 70 mm <sup>2</sup> . Equipo para 18kA/1s