



DR1500

Pinza de retención

La pinza de retención DR1500 (ref. NF Pa1500), apto para la retención de conductores preensablados de baja tensión y redes compactas MT, capaz de soportar esfuerzos de hasta 1500 kg., Cumple con todas las exigencias de las normas nacionales e internacionales; permite sujetar conductores de 50, 54,6 (1/0 AWG) y 70 mm² (2/0 AWG) de sección. (diámetros 11,4-14,5 mm)

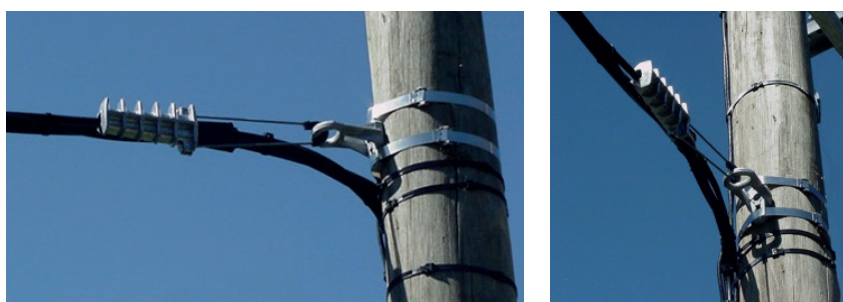
Se proveen además como KIT DE RETENCION en conjunto con ménsulas, precintos y bulonería de fijación



DR1500

Tabla de modelos

MODELO	DESCRIPCIÓN	CARGA DE TRABAJO daN
DR1500	PINZA DE RETENCION	1500
DR1500X	PINZA DE RETENCION (horquilla acero inox.)	1500



DMR-DTR-DO-DE

Ménsulas y accesorios para retenciones

Un nuevo concepto para la vinculación de grampas de retención a postes y fachadas en líneas aéreas preensabladas lo constituye, el modelo DMR de aleación de aluminio de alta resistencia, que permite la fijación a postes y/o fachadas mediante bulones y a postes mediante zunchos de acero inoxidable.

Otros modelos de acero galvanizado constituyen otras alternativas de instalación.

Tabla de modelos

MODELO	DESCRIPCIÓN
DMR	Ménsula de retención de aluminio para poste
DMRF	Ménsula de retención de aluminio para fachada
DTR	Tilla de retención con ojal cerrado
DO	Ojal cerrado
DE	Grillete de retención base plana

