



### DPA

#### Portafusibles aéreos hasta 63 amperes

El modelo de DPA ha sido diseñado para conectar a los consumidores entre las redes de baja tensión de distribución aéreas y las líneas de servicio, pudiendose conectar conductores de 1,5 (\*) a 16 mm<sup>2</sup> (AWG 16 a 5).

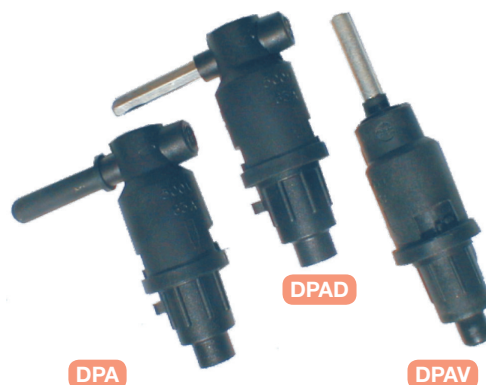
El DPA permite la conexión del fusible con un resorte de acero inoxidable, sus contactos planos de cobre estaño aseguran una conexión segura y adecuada.

El DPA es resistente a la intemperie, se fabrica en dos versiones, horizontal y vertical (V). El modelo base DPA esta provisto de un terminal crimpable para la conexión al cliente y un contacto de línea aislado para una fácil instalación en las líneas principales con conectores aislados de perforación (IPC).

DPA puede ser utilizado como un dispositivo de protección, utilizando fusibles o como un punto de conexión y desconexión punto utilizando un contacto de cobre o un elemento de plástico. Esto representa una gran ventaja frente a otros productos, porque no hay necesidad de eliminar las partes fijas, o cortar la red, y ya que es difícil para el usuario a subir en el poste para eventuales fraudes con la conexión.

El modelo DPA tiene la posibilidad de poner las precintos o lacres a fin de garantizar una conexión segura.

(\*) Uso de cables por debajo 4mm<sup>2</sup> es posible pelando el conductor al doble de la longitud normal, plegando y torciendo el cable desnudo, y crimpandola de esta forma en el terminal.

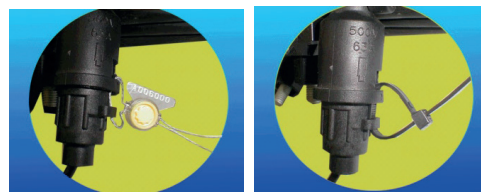


#### Como solicitarlo

### DPA

-	conexion horizontal a linea
V	conexion vertical a linea
D	contacto desnudo
R	terminal crimpable repuesto

opcional terminal de contacto a tornillo



### Fusibles Neozed hasta 63 amperes

#### Como solicitarlo

### IFN

10	fusible neozed de 10 amp
20	fusible neozed de 20 amp
25	fusible neozed de 25 amp
35	fusible neozed de 35 amp
50	fusible neozed de 50 amp
63	fusible neozed de 63 amp

